

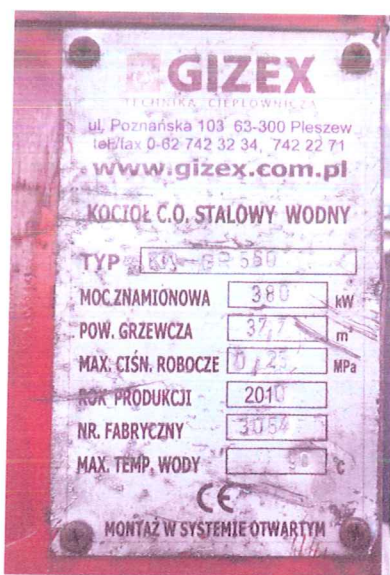
ZESPÓŁ SZKÓŁ PUBLICZNYCH
W DOBRZANACH
ul. Adama Mickiewicza 43
73-130 Dobrzany
pow. stargardzki

Piec grzejny wodny KW GR 560



Wartość rynkowa pieca wynosi:
5300 zł brutto

Piec ustawiony jest na wolnym powietrzu obok pomieszczenia kotłowni. Piec został zdemontowany od instalacji grzewczej z powodu zastosowania pieca nowego o nowoczesnej konstrukcji zasilanego paliwem odnawialnym.
Brak dokumentacji techniczno ruchowej pieca.



Producent: GIZEX Technika Ciepłownicza ul. Poznańska 103, 63-300 Pleszew

Nazwa: kocioł c.o. stalowy wodny

Typ: KW GR560

Numer fabryczny: 3054

Rok budowy: 2010

Maksymalna temperatura wody: 90°C

Szerokość: 1,44 m, Wysokość: 1,68 m, Długość: 2,57 m

Piec został zakupiony jako nowy w dniu 03.12.2010 roku.

Dane katalogowe pieca

Lp	Parametr	Jednostka
1	Moc szczytowa	560 kW
2	Moc znamionowa	380kW
3	Moc średnia	220 kW
4	Wielkość powierzchni grzewczej w systemie całodobowym	2500 – 3500 m ²
5	Jednorazowy zasyp paliwa	960 kg
6	Optymalna sprawność cieplna	82,00%
7	Maksymalne dopuszczalne ciśnienie robocze	0,25 Mpa
8	Wymagany ciąg spalin	2,5 – 4,5 mmH ² O
9	Minimalna wysokość komina	14 m
10	Przekrój komina	2200 cm ²
11	Masa kotła bez wody	3360 kg

Kotły typu KW-GR to linia kotłów opalanych miałem węglowym. Zastosowany górny sposób spalania z regulowanym i odpowiednio rozprowadzonym nadmuchem powietrza, pozwala uzyskać wyraźną poprawę procesu spalania, w którym tworzenie gazów zbliżone jest do układu generatorowego. Spalanie odbywa się warstwowo od góry do dołu. W wyniku działania wysokiej temperatury następuje proces odgazowania węgla. Powstały gaz dopalany jest w strumieniu powietrza wtórnego, doprowadzonego do różnych poziomów komory paleniskowej wielopunktowym systemem nawiewnym. Kotły KW-GR przeznaczone są do podgrzewania wody w układzie centralnego ogrzewania do temperatury nieprzekraczającej 100° C na wyjściu z kotła. Znajdują zastosowanie w instalacjach centralnego ogrzewania i ciepłej wody użytkowej. Przeznaczone są do ogrzewania obiektów mieszkalnych jednorodzinnych i wielorodzinnych, obiektów użyteczności publicznej takich jak: szkoły, urzędy, obiekty handlowe, obiekty produkcyjne i inne. Paliwem podstawowym dla kotłów centralnego ogrzewania typu KW-GR jest węgiel kamienny, sortymentu miał M I klasy 25/9 wg normy PN82/C-97001 wartość opałowa na poziomie 25.000 kJ/kg i zawartość popiołu 9%. Paliwem zastępczym jest węgiel kamienny sortymentu miał M II klasy 22/9.



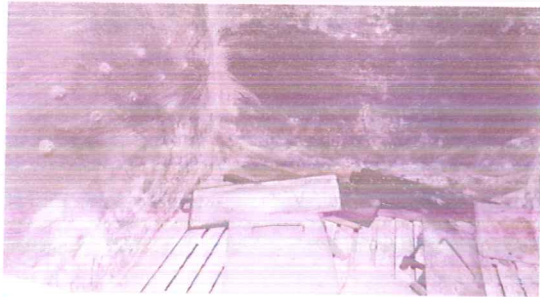
Piec – widok od przodu drzwi paleniska i wyczystki zdemontowane



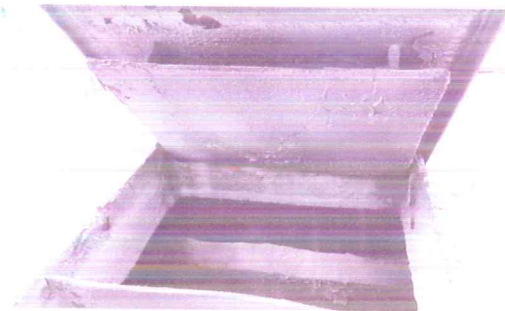
Widok ze strony prawej tylnej



Górna część pieca z pokrywami wyczystnymi Czopuch



Wnętrze pieca



Widok poprzez pokrywę wyczystną górną

Czerwiec 2015

D Y R E K T O R
Zespołu Szkół Publicznych
mgr Jerzy Mlotkiewicz